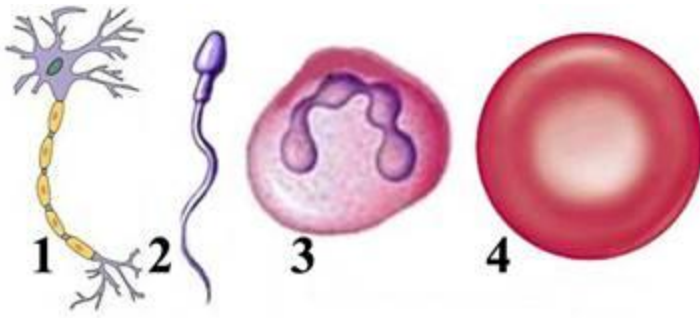
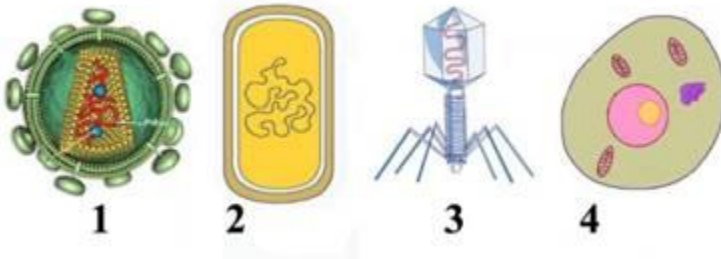


1. Նկարի վրա ո՞ր թվանշանով է նշված էրիթրոցիտը:



- ա) 1      Ն) 2      Ճ) 3      Գ) 4

2. Ո՞ր թվանշանով է նշված բակտերիոֆագը:



- ա) 1      Ն) 2      Ճ) 3      Գ) 4

3. Բջջի ո՞ր օրգանոիդն է տրված նկարի վրա:



- ա) էնդոպլազմային ցանցը      Ն) ռիբոսոմը  
Ճ) միտոքոնդրիումը      Գ) քլորոպլաստը

4. Ո՞ր բջիջն է տրված նկարի վրա:



ա) բուսական      ծ) կենդանական    ը) բակտերիայի    Ճ) սնկի

5. Ո՞ր բջիջ է պատկերված նկարի վրա:

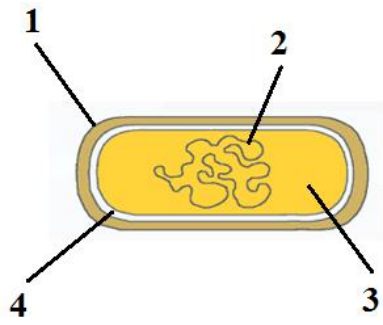


ա) բուսական      ծ) կենդանական  
ը) բակտերիայի    Ճ) սնկի

6. Ո՞ր օրգանոիդներն են մասնակցում սպիտակուցի սինթեզին:

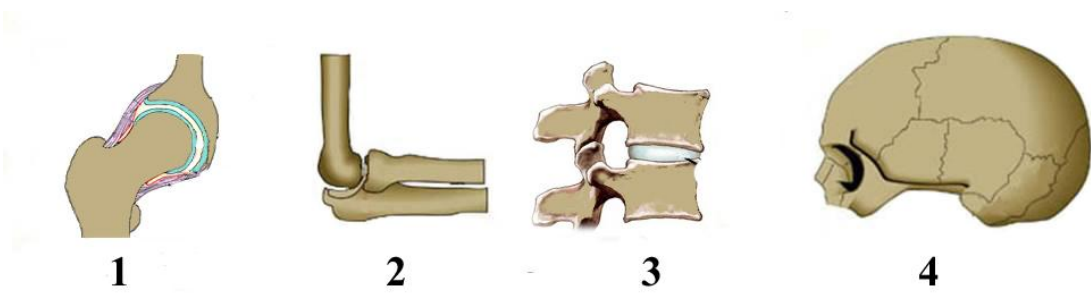
ա) ռիբոսոմները      ծ) լիզոսոմները  
ը) Գոլջի ապարատը    Ճ) ցենտրիոլները

7. Ո՞ր թվանշանով է նշված դնթ-ն:



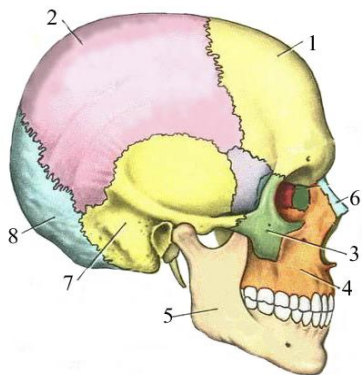
- ա) 1      Ն) 2      ծ) 3      Պ) 4

8. Նկարի վրա ո՞ր ոսկորներն են անշարժորեն միացած:



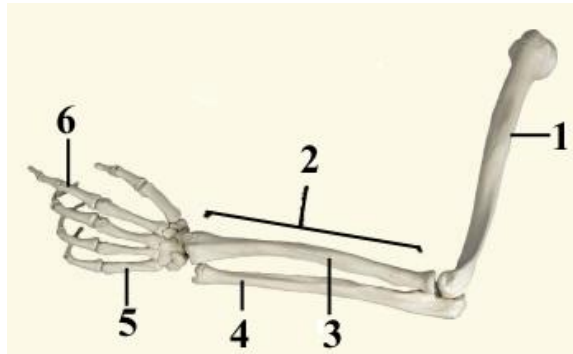
- ա) 1      Ն) 2      ծ) 3      Պ) 4

9. Գանգուլմ ո՞ր ոսկորն է գույգ:



- ա) 1      Ն) 2      ծ) 3      Պ) 4

10. Ո՞ր թվանշանով է նշված բազուկոսկորը:



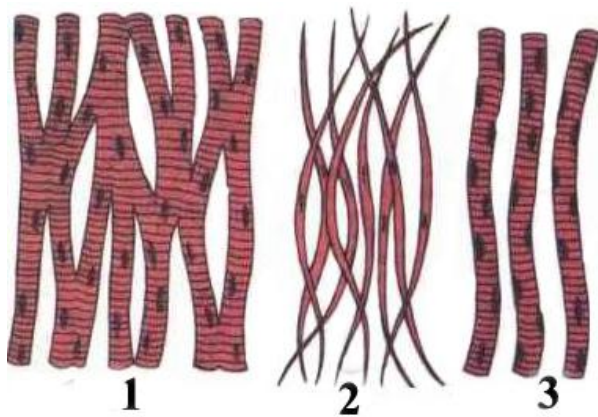
ա) 1

բ) 2

գ) 3

դ) 4

11. Ո՞ր հյուսվածքն է տրված նկարի վրա:



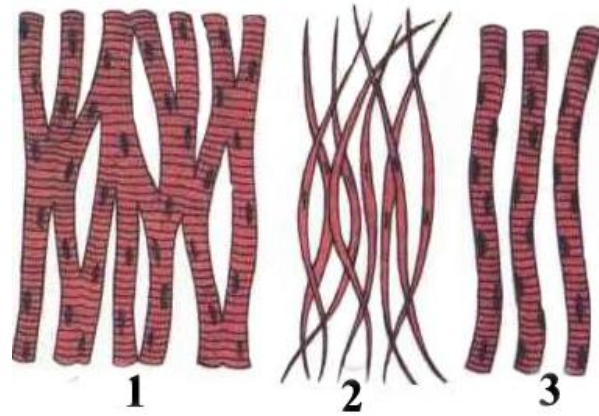
ա) էպիթելային

բ) միացնող

գ) մկանային

դ) ներվային

12. Ո՞րն է կմախքի միջաձիգ գոլավոր մկանը :



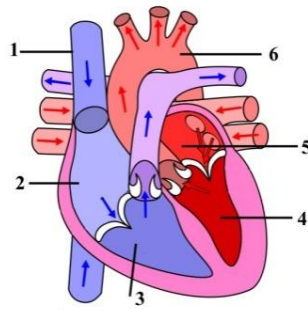
ա) միայն 1

բ) միայն 2

գ) միայն 3

դ) 1 եւ 3

13. Ո՞ր թվանշանով է նկարի վրա նշված աջ նախասիրտը:



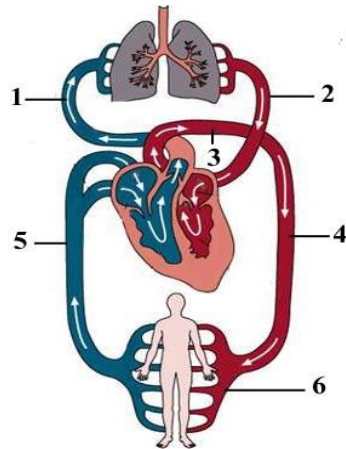
ա) 2

բ) 3

գ) 4

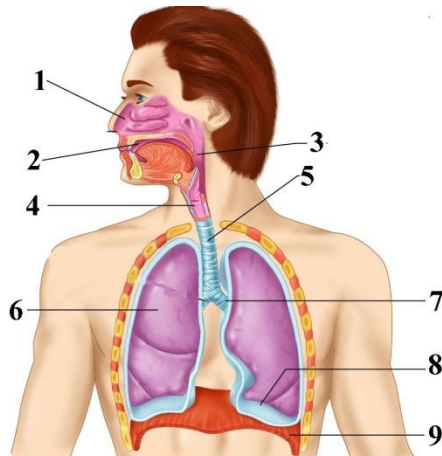
դ) 5

14. Ո՞ր թվանշաններով նշված արյունատար անոթներն են պատկանում մեծ շրջանին:



- ա) 1 եւ 2    զ) 2 եւ 4    ը) 1 եւ 5    Ճ) 5 եւ 6

15. Ո՞ր թվանշանով է նշված ստոծանին (դիաֆրագման):



- ա) 3    զ) 4    ը) 5    Ճ) 9

16. Գրգիռը, որը առաջացնում է սրտի կծկում, առաջանում է.

- ա) երկարավուն ուղեղում
- բ) սրտում
- գ) գլխուղեղի կեղեւում
- դ) միջին ուղեղում

17. Ո՞ր արյունատար անոթներն ունեն փականներ:

I – զարկերակային II – երակային

- ա) I
- բ) II
- գ) երկուսն էլ
- դ) ոչ մեկը

18. Թվարկած գեղձերից ո՞րն է արտադրում ադրենալին:

- ա) ենթաստամոքսայինը
- բ) մակերիկամայինը
- գ) վահանաձեւը
- դ) լյարդը

19. Բջջի ո՞ր օրգանոթը չունի մեմբրան:

- ա) միտոքոնդրիումը
- բ) լիզոսոմը
- գ) ռիբոսոմը
- դ) քլորոպլաստը

20. Հավասարակշռությունը կարգավորվում է.

- ա) ուղեղիկում
- բ) երկարավուն ուղեղը
- գ) միջին ուղեղը
- դ) միջանկյալ ուղեղը

	1	2	3	4	5	6	7	8	9	10	11	12	13	14	15	16	17	18	19	20
5			X			X				X			X							X
8							X		X							X	X	X		
8		X		X	X						X	X								X
8	X							X						X	X					