



Ո՞ր լեռնանցքն է հարցական նշանով նշված Վրաստանի ուրվանկարային քարտեզի վրա :

- ա) Քլուխորի
- ბ) Գուդամաղարի
- գ) Ռիկոթի
- դ) Մամիսունի

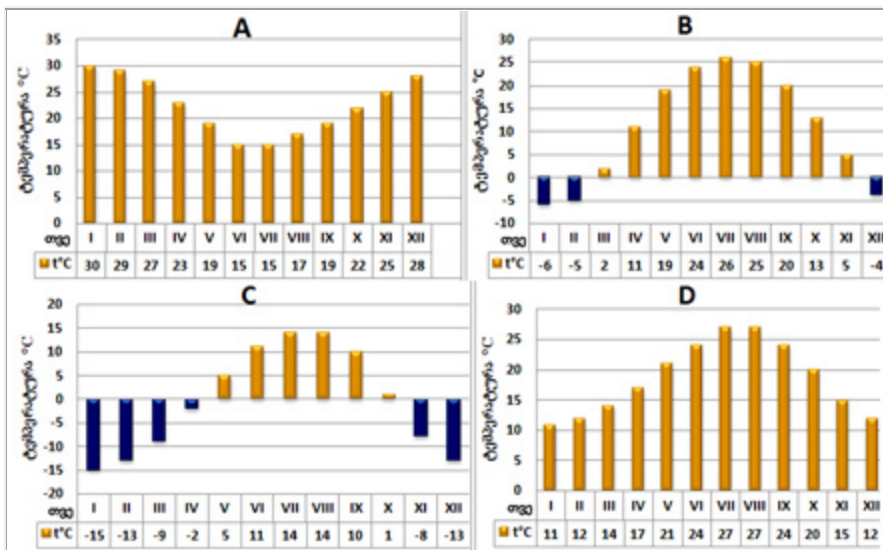
Տե՛ղում ենք: ց)



Ո՞ր երկրում է գտնվում նկարի վրա պատկերված ճարտարապետական համալիրը:

- ա) Ֆրանսիայում
- բ) Բրազիլիայում
- գ) Իտալիայում
- դ) Հունաստանում

Տե՛ղում ենք: ց)



Ո՞ր դիագրամն է արտացոլում կլիման, որտեղ միայն կես տարվա ընթացքում է ջերմաստիճանը դրական:

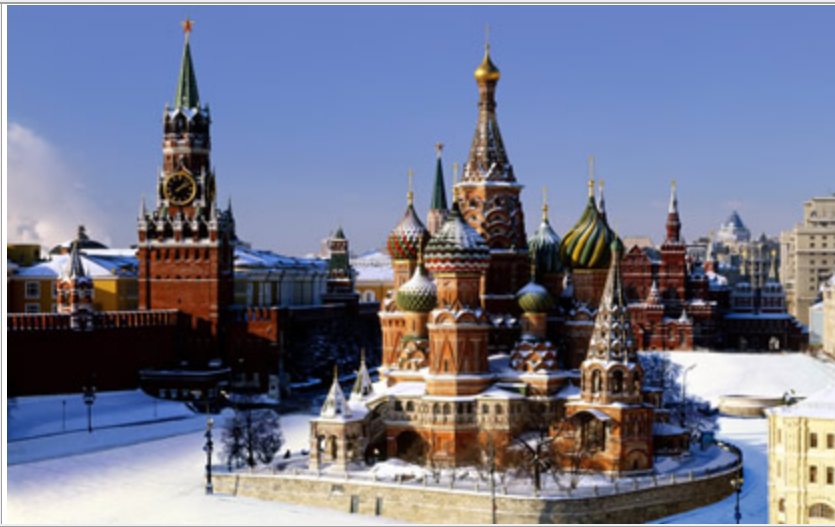
- ա) A
- ბ) B
- գ) C
- դ) D

Տե՛ղում է ձեր պատասխանը:

Ո՞ր արգելանոցը չի գտնվում Կախեթի տարածքում :a

- ա) Իլտոյի
- ბ) Գարդաբանի
- գ) Ճաճունայի
- դ) Իվրոյի

Տե՛ղում է ձեր պատասխանը:



Ո՞ր քաղաքն է պատկերված նկարի վրա:

- ա) Կիևը
- ბ) Սանկտ-Պետերբուրգը
- գ) Մոսկվան
- դ) Մինսկը

Նկորի ձևաչափ: գ)

Թվարկածներից ո՞ր երկիրն է ՆԱՏՕ-ի անդամ:

- ա) Ճապոնիան
- բ) Չեխիան
- գ) Իրանը
- դ) Ուկրաինան

Նկորի ձևաչափ: ծ)

Ո՞ր պետությունն է երեք կազմակերպությունների՝ ՄԱԿ-ի, Եվրամիության եւ ՆԱՏՕ-ի անդամ: ա

- ա) Թուրքիան
- բ) Ուկրաինան
- գ) Լատվիան
- դ) Ռուսաստանը

Նկորի ձևաչափ: գ)



Ո՞ր լատինական տառով է նշված Մուփսայի նավթահանքը Վրաստանի ուրվագծային քարտեզի վրա :

- ա) A
- ბ) B
- გ) C
- დ) D

სწორი პასუხია: ა)

Ո՞րն է օջախեշի տեսակի խաղողի տարածման գլխավոր տարածքը:

- ა) ყაխტებინ
- ბ) ჩანტებინ
- გ) ჭარბიქინ
- დ) შამნგრეტინ

სწორი პასუხია: დ)



Ո՞ր երկրում է նկարի վրա պատկերված շինությունը (տաճարը): .a

- ա) Իսպանիայում
- ბ) Ֆրանսիայում
- գ) Միացյալ թագավորությունում
- դ) Իտալիայում

ՆՏՐՈՒ ՅՆՏՅԵՑ: յ)

Վրաստանի մունիցիպալիտետներից (վարչական շրջաններից) որտե՞ղ է ավելի շատ ձյունահյուսի առաջացման վտանգ:

- ա) Մեստիայի
- ბ) Զուգդիդի
- գ) Թերջոլայի
- դ) Ջեստափոնի

ՆՏՐՈՒ ՅՆՏՅԵՑ: յ)

Ո՞ր ջրվեժն է գտնվում Աֆրիկայում :

- ա) Վիկտորիան
- բ) Նիագարան
- գ) Անխելը
- դ) Կլիչը

ՆՏՐՈՒ ՅՆՏՅԵՑ: յ)

Ո՞րն է ալադաստուրի տեսակի խաղողի տարածման գլխավոր տարածքը:

- ա) Կախեթին
- ბ) Արխագիան
- գ) Քարթլին
- դ) Գուրիան

Նկրո ձևեր: ը)

Ո՞ր պատմա-աշխարհագրական գավառում է հոսում Ալագան գետը:

- ա) Քարթլում
- ბ) Կախեթում
- գ) Ռաճայում
- դ) Գուրիայում

Նկրո ձևեր: ը)

Ո՞ր գետն է պատկանում Մեծ ճովի ավազանին: a

- ա) Քսանին
- ბ) Քուրը
- գ) Թերգին
- դ) Սուփսան

Նկրո ձևեր: ը)

Ո՞ր լիճն է գտնվում Հարավային Ամերիկայում a

- ա) Տիտիկական
- ბ) Բալխաշը
- գ) Մակայը
- դ) Վինիպեգը

Նկրո ձևեր: ա)

Ինչպե՞ս է կոչվում երկրի բնակչությունում քաղաքի բնակչության տեսակարար մասի աճը: a

- ա) ազլումերացիա
- ბ) ուրբանիզացիա
- გ) ռուրալիզացիա
- დ) գլոբալիզացիա

სწორი პასუხია: ბ)

Թվարկած երկրներից ո՞րն է երկլեզու: a

- ա) Շվեդիան
 - ბ) Ճապոնիան
 - გ) ԱՄՆ
 - დ) Կանադան
- სწორი პასუხია: დ)
-

Ո՞ր մայրցամաքի կլիման է ամենից «չորը»:

- ա) Հյուսիսային Ամերիկայի
 - ბ) Հարավային Ամերիկայի
 - გ) Եվրոպայի
 - დ) Ավստրալիայի
- სწორი პასუხია: დ)
-

Ո՞րն է Ռաճա-Լեչխումի եւ Քվեմո Սվանեթի երկրամասային միավորման վարչական կենտրոնը:

- ա) Օնի
- ბ) Ամբրուլաուրի
- გ) Ցագերի
- დ) Մեստիա

სწორი პასუხია: ბ)
