

Какой город из перечисленных является административным центром краевой единицы Рача-Лечхуми и Квемо Сванети?

- ა) Они
- ბ) Амбролаური
- გ) Цагери
- დ) Местиа

სწორი პასუხია: ბ)

Какой из муниципалитетов (административных районов) Грузии наиболее подвержен опасности образования снежных лавин?

- ა) Местийский
- ბ) Зугдидский
- გ) Терджольский
- დ) Зестафонский

სწორი პასუხია: ა)



Какой перевал отмечен на контурной карте Грузии знаком вопроса?

- ა) Клухорский
- ბ) Гудамакარский
- გ) Рикотский
- დ) Мамисонский

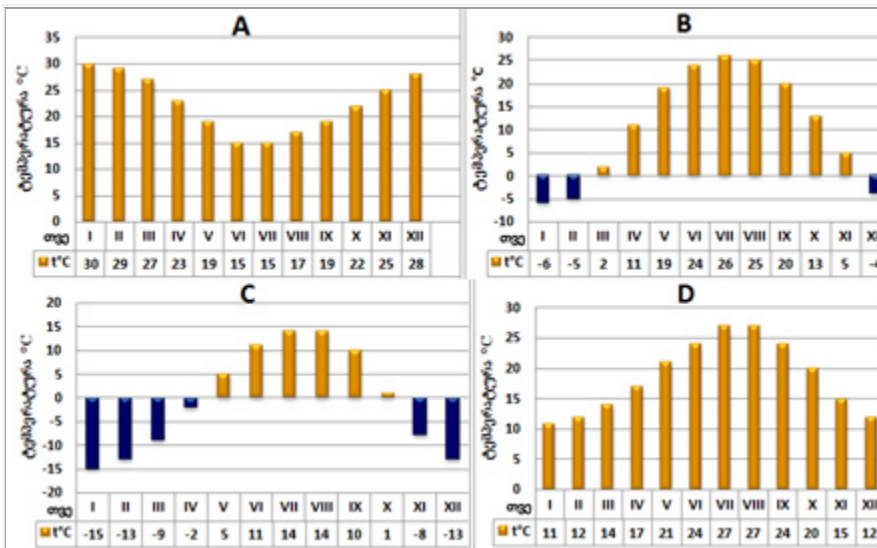
სწორი პასუხია: გ)



Какой латинской буквой отмечено на контурной карте Грузии месторождение нефти в Супсе?

- ა) A
- ბ) B
- გ) C
- დ) D

სწორი პასუხია: ა)



Какая диаграмма отражает климат, когда температура воздуха положительна лишь на протяжении половины года ?

- ა) A
- ბ) B
- გ) C
- დ) D

სწორი პასუხია: გ)

какой историко-географической провинции протекает р. Алазани?

- ა) В Картли
- ბ) В Кахети
- გ) В Рача
- დ) В Гурии

სწორი პასუხია: ბ)

Какая река принадлежит бассейну Черного моря?

- ა) Ксани
- ბ) Кура
- გ) Терек
- დ) Супса

სწორი პასუხია: დ)

Какой заказник не расположен на территории Кахети?

- ა) Илтойский
- ბ) Гардабанский
- გ) Чачунский
- დ) Иорский

სწორი პასუხია: ბ)

Назовите главный ареал распространения сорта винограда „Аладастури„?

- ა) Кахети
- ბ) Абхазия
- გ) Картли
- დ) Гурия

სწორი პასუხია: დ)

Назовите главный ареал распространения сорта винограда „Оджалеси,,?

- ა) Кахети
- ბ) Имерети
- გ) Картლი
- დ) Самегрело

სწორი პასუხია: დ)

Какая страна из перечисленных является членом НАТО?

- ა) Япония
- ბ) Чехия
- გ) Иран
- დ) Украина

სწორი პასუხია: ბ)

Какая страна является членом всех трех организаций - ООН, Евросоюза и НАТО?

- ა) Турция
- ბ) Украина
- გ) Латвия
- დ) Россия

სწორი პასუხია: გ)



В какой стране находится изображенное на рисунке строение (храм)?

- ა) В Испании
- ბ) Во Франции
- გ) В Соединенном Королевстве
- დ) В Италии

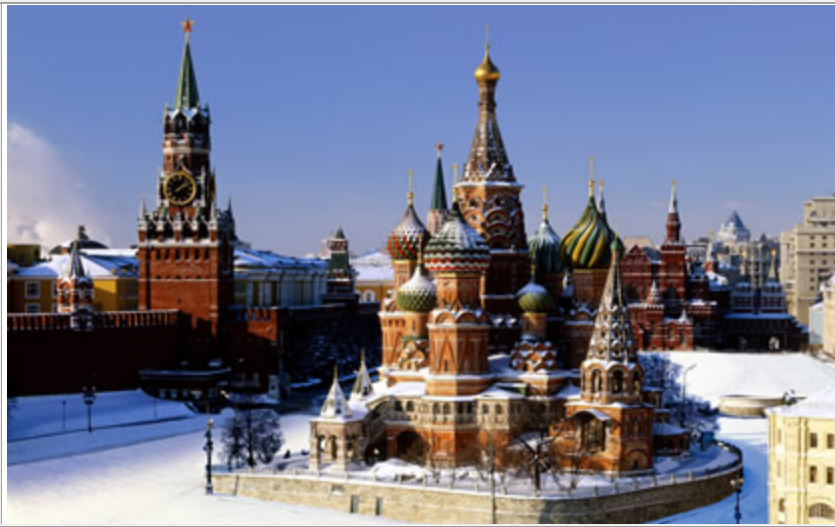
სწორი პასუხია: ა)



В какой стране находится изображенный на рисунке архитектурный комплекс?

- ა) Во Франции
- ბ) В Бразилии
- გ) В Италии
- დ) В Греции

სწორი პასუხია: გ)



Какой город изображен на рисунке?

- ა) Киев
- ბ) Санкт-Петербург
- გ) Москва
- დ) Минск

სწორი პასუხია: გ)

Как называется рост удельного веса городского населения страны?

- ა) Агломерация
- ბ) Урбанизация
- გ) Рурализация
- დ) Глобализация

სწორი პასუხია: ბ)

Какая из перечисленных стран является двунациональной?

- ა) Швеция
- ბ) Япония
- გ) США
- დ) Канада

სწორი პასუხია: დ)

Климат какого континента является наиболее „сухим„?

- ა) **Северной Америки**
- ბ) **Южной Америки**
- გ) **Европы**
- დ) **Австралии**

სწორი პასუხია: დ)

Какое озеро расположено в Южной Америке?

- ა) **Титикака**
- ბ) **Балхаш**
- გ) **Макаи**
- დ) **Виннипег**

სწორი პასუხია: ა)

Какой водопад находится в Африке?

- ა) **Виктория**
- ბ) **Ниагара**
- გ) **Анхель**
- დ) **Клыч**

სწორი პასუხია: ა)
